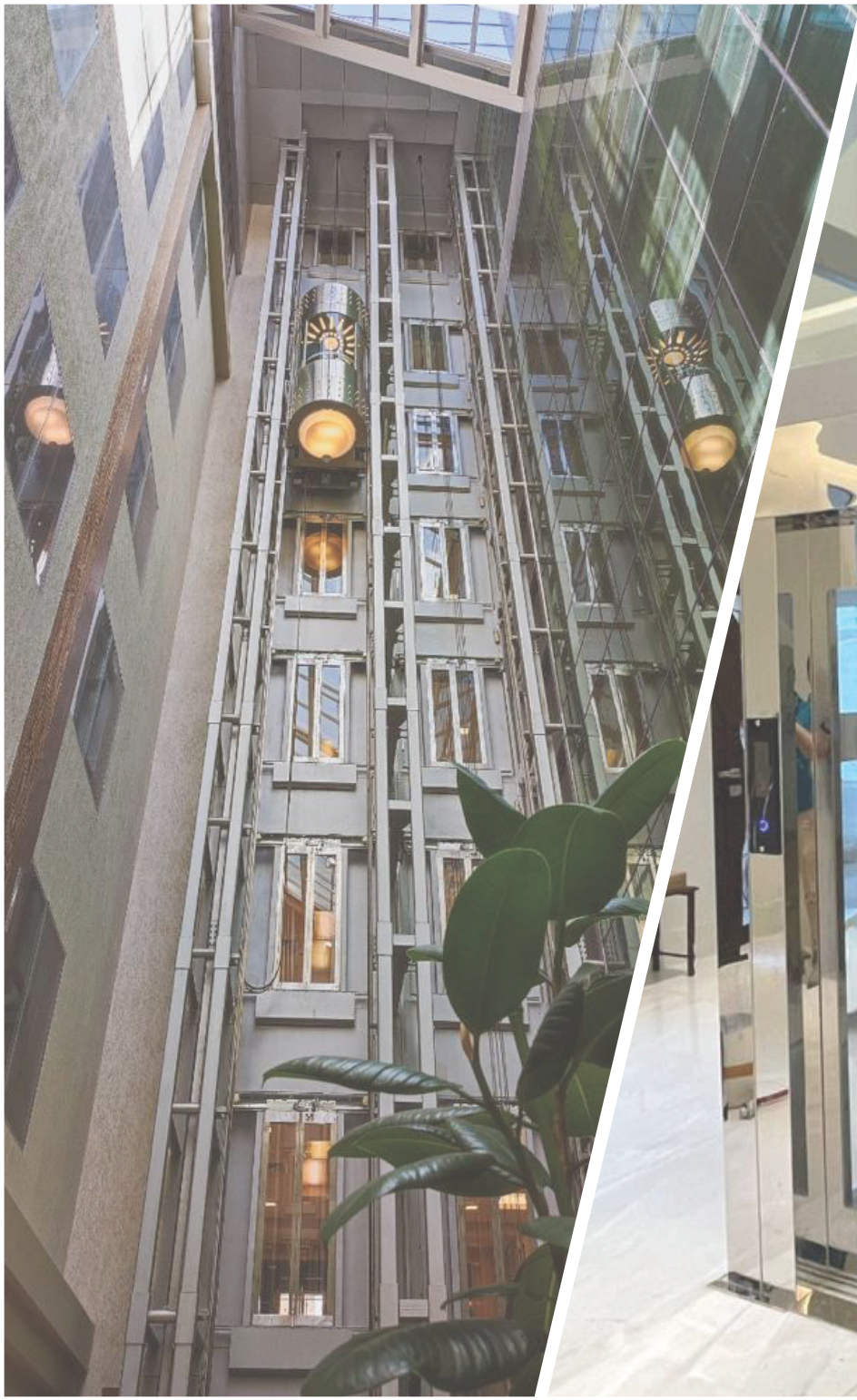


أراك الرائدة للمصاعد







مقدمة

أراك الرائدة للمصاعد متخصصة في مجال المصاعد و السلالم المتحركة و التجارة العامة بجميع أنواعها و تعتمد على الخبرة و الجودة في التصنيع و لدينا طواقم متخصصة في مجال التركيب و الصيانة لقد قمنا بتنفيذ مشاريع مصاعد أشخاص و حمولة و بانوراما و سيارات و طعام و رافعات نظام كهربائي و هيدروليك في كثير من مدن المملكة العربية السعودية

تأسست **أراك الرائدة للمصاعد** لتلبى احتياجات السوق المحلي في المملكة العربية السعودية و حصلت على شهادة مزاولة المصاعد من قبل الدفاع المدني و التي خولتها في إنشاء المصاعد و ذلك بإتباع الخطوات العلمية السليمة و التخطيط الواعي و بذلك استطاعت المؤسسة أن ترفع مكانتها في وقت وجيز



INTRODUCTION

leader Arak Elevators specialized in the field of elevators, escalators and general trade of all kinds and depends on experience and quality in manufacturing, and we have specialized teams in the field of installation and maintenance

We have implemented projects for people, cargo, panorama, cars, food, electrical and hydraulic system lifts in many cities of the Kingdom of Saudi Arabia.

Arak Elevators pioneer was established to meet the needs of the local market in the Kingdom of Saudi Arabia and obtained a certificate of practicing elevators by the Civil Defense, which authorized it to construct elevators by following sound scientific steps and conscious planning, and thus the institution was able to raise its position in a short time



...

الأهداف المهام



الأهداف و المهام

- الحصول على العديد من وكالات الشركات العاملة في هذا المجال و لذلك تتميز منتجاتنا بالجودة و بقدرتها على زيادة طاقتها الإنتاجية في مجال المبيعات و التسويق مما يشجع على فتح المزيد من الفروع بالمملكة
- تعمل أراك على متابعة كل جديد و مواكبة آخر التقنيات في مجال المصاعد
- أخيراً بدأنا و طبقا بعض خططنا و التي تعززها وتساندها أجهزة و معدات تقنية و فنية متقدمة وبكفاءات فنية عالية و مدربة يمكن بهم ضمان تلبية احتياجات العميل المتجددة
- ان أراك الرائدة للمصاعد و بحكم وكالتها الحصرية لهذا النوع من المصاعد تعمل و تتميز بكادر فني حرفي و هندسي بأعلى المستويات لضمان جودة التنفيذ و التشغيل و التسليم في الوقت المحدد حفاظا على مصالح العميل و تلبية لأحتياجاته
- تتميز مصاعد أراك بتعدد أشكالها و أحجامها حيث أنها تمر بمراحل مختلفة للتأكد من جودتها و لتقديم هذه المصاعد بأفضل شكل و أرقن تشغيل فمنها ما هو مكسو بالأستانليس ستيل المطفئ أو المنفوش برسومات مختلفة
- إضافة إلى إمكانية إدخال كبسات برايل للمكفوفين مع إدخال الأنظمة الصوتية لها
- أراك الرائدة للمصاعد بموقعها الرئيسي الكائن في جدة تدعوكم لإدخال أحدث تكنولوجيا المصاعد إلى عالمكم للأستفناء عن تكرار زيادة الفنيين لإتمام الأعطال

...

أنواع المصاعد





مصاعد بانوراما

PANORAMIC ELEVATOR

في الهندسة المعمارية الحديثة، المصاعد البانوراما ليست فقط وسيلة من وسائل المصاعد، ولكن أيضا أصبحت وسيلة تحقيق مفهوم الجمال للمبنى كله. الأشكال والألوان والأضواء هي عامل جذب للمستخدمين. المصاعد البانوراما تحفز المصممين على الإبداع وتتطلب القدرة الخاصة في الإنشاء. أراك الرائدة للمصاعد تأخذ كل تحد في هذا المجال لتتواكب مع التطور في التصميم والإنشاءات، يتم اتباع أدق التفاصيل بعناية كبيرة كأسطح المنحنية، الخطوط المستقيمة، النوافذ الواسعة، والأسطح الشفافة لتحقيق قدر عالي من الروعة والجمال

In modern architecture, panorama elevators are not only a means of elevators, but also become a means of achieving the concept of beauty for the whole building. Shapes, colors and lights are an attraction for users. Panorama lifts motivate designers to be creative and require special ability to create. **leader Arak Elevatores** take every challenge in this field to keep pace with the development in designs and construction, the smallest details are followed with great care such as curved surfaces, straight lines, wide windows, and transparent surfaces to achieve a high degree of splendor and beauty



ARK-GA02



ARK-GA03



ARK-GA04



ARK-GA05



ARK-GA06



ARK-GA07



HD-GA01



ARK-GA02



ARK-GA03



ARK-GA01

كباين الركاب PERSONAL CABINET



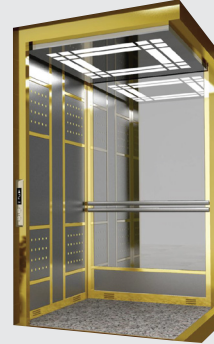
CP20



CP21



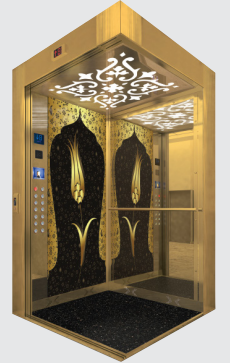
CP22



CP23



CP24



CP25



CP26



CP27



CP28



CP29



CP30



CP31

كبائن الركاب personal cabinet



ARK-G01



ARK-G02



ARK-G03



ARK-G04



ARK-G05



ARK-G06



ARK-G07



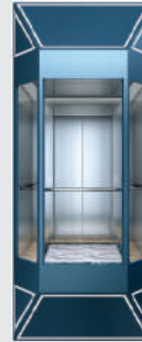
ARK-G08



ARK-G09



ARK-G10



ARK-G11



ARK-G12

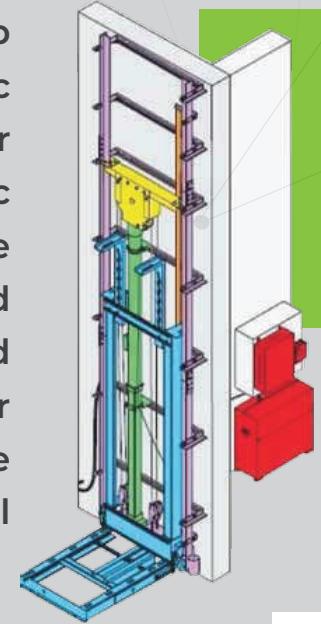
مصاعد الهيدروليك

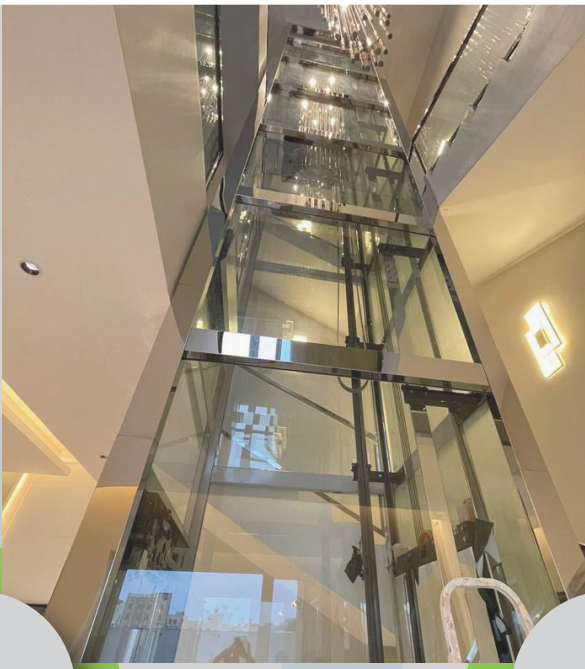
HYDRAULIC ELEVATOR

المصاعد الهيدروليكية وعادة ما تصل إلى خمسة أو ستة طوابق مع سرعة نموذجية تصل إلى 100 قدم في الدقيقة الواحدة بواسطة المكبس، تتكون جميع الأنظمة الهيدروليكية من أربعة عناصر رئيسية هي: الخزان (خزان سائل النفط)، والمضخة التي تعمل بالطاقة بواسطة محرك كهربائي، وصمام الاسطوانة، والأسطوانة. مع كل من هذه الأنظمة، لا بد من حفرة في الجزء السفلي من المصعد عمق هذه الحفرة تكون عادة 1 متر يتم إنشاء الحركة الصعودية عن طريق محرك كهربائي يضخ النفط في الاسطوانة، مما يتسبب في رفع المكبس لكابينة المصعد.



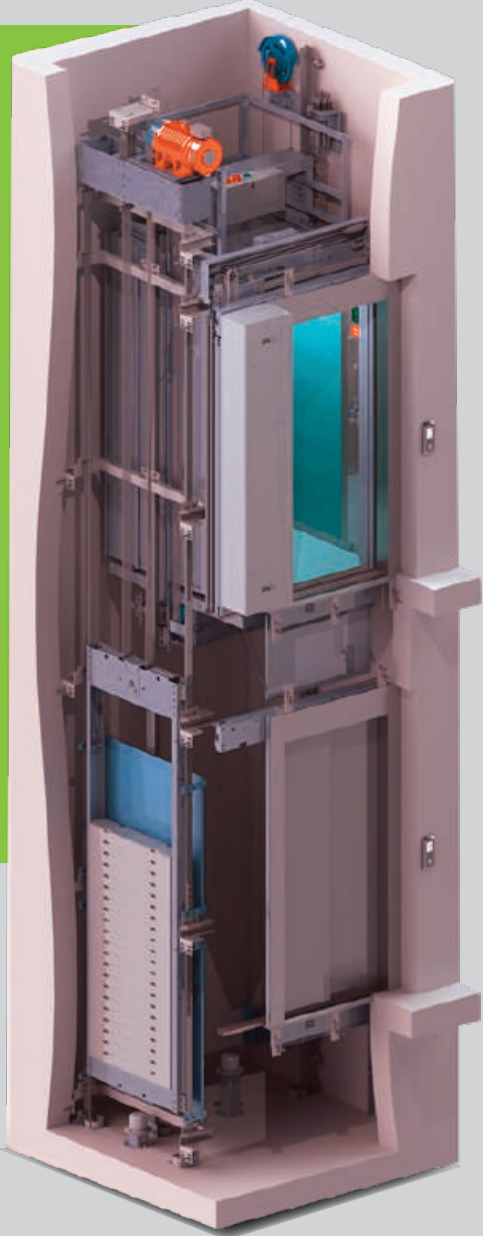
Hydraulic elevators are typically efficient up to five or six floors with a typical speed of up to 150 feet per minute (fpm) if powered by a piston. There are three types of hydraulic elevators: in-ground, hole-less, and roped systems. All hydraulic systems consist of four major components: a tank (fluid reservoir for oil); a pump that is powered by an electric motor; a valve between the cylinder and the reservoir; and a cylinder. With each of these systems, a pit at the bottom of the elevator shaft is required. The depth of the pit (located below the floor of the lowest landing) will typically be 4'-0". Upward movement is created by the electric motor pumping oil into the cylinder, causing the piston to lift the elevator cab. To descend, the valve simply lets the oil out of the cylinder, back into the oil tank. The weight capacities of hydraulic elevators are dependent on the size of the car and will range from 2,000 pounds for passenger cars to 5,000 pounds for service elevators.





HYDRAULIC ELEVATOR

مصاعد بدون غرفة ماكينات MRL-MACHINE ROOMLESS





GEARLESS

مصاعد المستشفيات و السيارات HOSPITAL & CARS ELEVATORS

Signal display system Special signal display system is convenient for elevator operators in the elevator cars and the drivers that wait outside the elevator cars.

Double operation panels The elevator car has two operation boxes. Therefore the driver can operate the elevator without stepping out of his/her beloved car.

Opposite door Configuration The elevator car has front and rear opening. It is more convenient for the car to enter into/exit from the elevator car. And it is more secure too.



ARK - HTM01
ARK - HTM02
ARK - HTM03



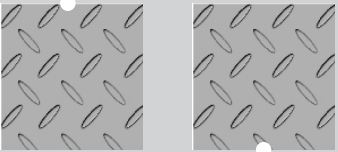
ARK - HB01



ARK - HF01

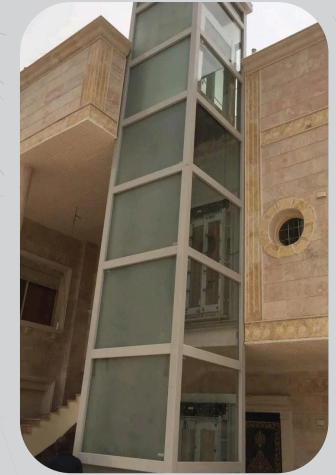


ARK - HDF01



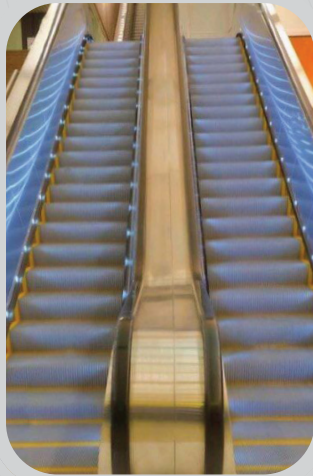
اشكال ابواب وكبائن متنوعة

VARIOUS DOORS AND CABINS



اشكال ابواب وكبائن متنوعة

VARIOUS DOORS AND CABINS



السلاالم المتحركة

ESCALATOR & TRAVELATOR



السلام المتحركة

ESCALATOR & TRAVELATOR

أراك الرائدة للمصاعد تقوم بتوريد و تركيب السلالم المتحركة و المشايات التي تتطلبها معظم الأماكن العامة. تراعي أراك الرائدة للمصاعد أقصى درجات الجودة و الأمان في الإستخدام و تفخر بتقديم أفضل إنتاجها وخدماتها بدون نسبة خطورة ملحوظة. وهذا ما تم تدريب العاملين عليه في أراك على مدار السنوات السابقة، ليصبح لدينا أفضل طواقم عمل مهرة في المملكة السعودية

Leader Arak elevators in the supply and installation of escalators and walkers required by most public places. Pioneering Arak Elevators takes into account the highest levels of quality and safety in use and is proud to provide the best production and services without a noticeable risk. This is what Arak employees have been trained on over the past years, so that we have the best skilled work crews in the Kingdom of Saudi Arabia.



أبواب المصاعد

ELEVATOR DOORS



أبواب المصاعد ELEVATOR DOORS

الأبواب التي يتم تصميمها هي مناسبة لجميع البيئات وتسمح لإكمال الديكورات الداخلية مع العناصر الجمالية الأنيقة. تتوفر الأبواب من مختلف التشطيبات، مثل: الفولاذ المقاوم للصدأ و الزجاج أو الايبوكسي المغلف برقائق الصلب

The doors made by Monitor, both centre and side opening type, are suitable for all environments and allow to complete a building architecture with aesthetical elegant elements. Doors are available in different finishes, such as: stainless steel, laminated glass or epoxy power coated sheet steel. Monitor doors are able to match functionality, aesthetics and quality of materials on each single product



أسقف
المصاعد
ELEVATOR CEILING



أسقف المصاعد ELEVATOR CEILING

أسقف المصاعد لدينا هي خفيفة الوزن وسهلة التركيب، والتي تشتمل على الفولاذ المقاوم للصدأ، توجد لدينا أنواع مختلفة تناسب جميع الأذواق

Our elevator ceilings are lightweight and easy to install, which includes stainless steel, we have different types to suit all tastes



مصاعد
الطعام
DUMBWAITERS



مصاعد الطعام DUMBWAITERS

تم تصميم المصاعد الصغيرة والمصاعد المستخدمة في مطابخ الفنادق والقصور والفلل والمطاعم وقطاع الضيافة، لتناسب جميع المستويات في المبنى. وتتميز هذه المصاعد بالقدرة على الأداء العالي والجودة الدائمة. بدون أصوات مصاعد الطعام لدينا تتميز بالآتي: تشغيل إلكتروني بالكامل، انخفاض استهلاك الطاقة، غير مزعجة.

Our dumbwaiters elevators are designed and used for objects of kitchen of hotels, restaurants, hospitality sector, for raw material and departmental stores to carry stores to various levels in the building. These elevators are known for their high performance and durable quality. Our dumbwaiter elevators come in following features: fully electronic functioning, lower energy consumption, vibration free, noiseless operation



لوحدات التحكم CONTROL PANELS



MRL:

- 16 Stops with single LOP button, 9 stops with double LOP buttons
- Serial communication with the inspection box via can-bus
- Shaft copying via encoder (with additional PCB ISC)
- Supporting functions assisting the lift commissioning
 - Blocking of door opening
 - Random car call commands
 - Cancelation of floor calls

Additional features

- Options for extra bottom or top stops at duplex lifts
- Option of operation with automatic door at one stop and manual doors at other stops

MR

- All superior features of the controller and driver in the same device
- Harmonised operation via easy set-up in a single menu
- Automatic direct landing
- Easy start-up menu
- No need for motor and rescue contactors
- Rich choice for encoder at gearless machines
 - EnDat
 - SinCos
 - SSI
 - BIS
- Detailed fault register
- Easy switchbox layout
- Recovery from actuated safety gear via "hammering mode"
- Emergency lowering via UPS or battery based systems
- Easy installation of encoder cards



لوحة الطلب ELEVATORS BUTTONS





أرضيات المصاعد ELEVATORS FLOOR

MARBLE



PVC



Cetali Aluminium



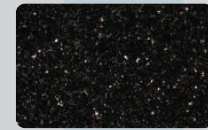
Granit Rosa Beta



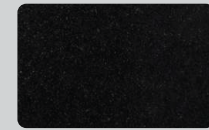
Granit Rosa Porino



Granit Rosa Minho



Granit Star Galaxy



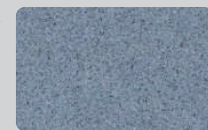
Siyah Granit



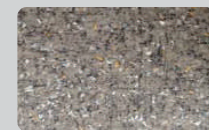
Dere Tasi /
River Stones -01



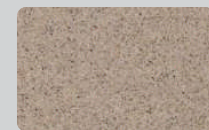
Dere Tasi /
River Stones -02



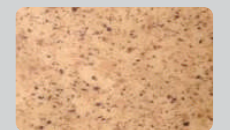
PVC-001



PVC-002



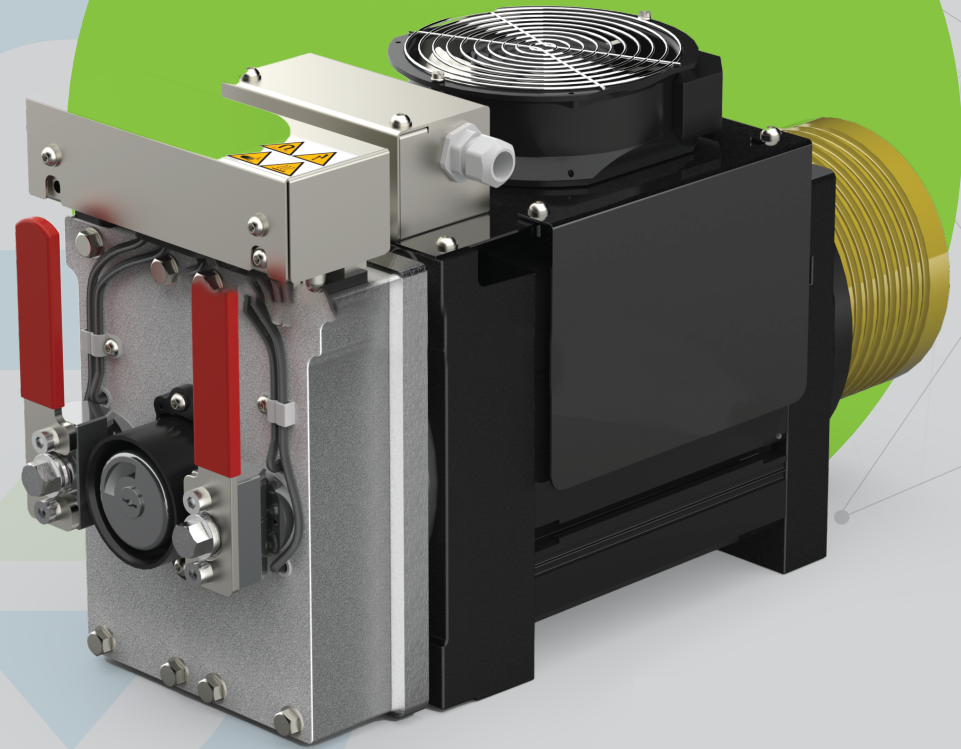
PVC-003



PVC-004

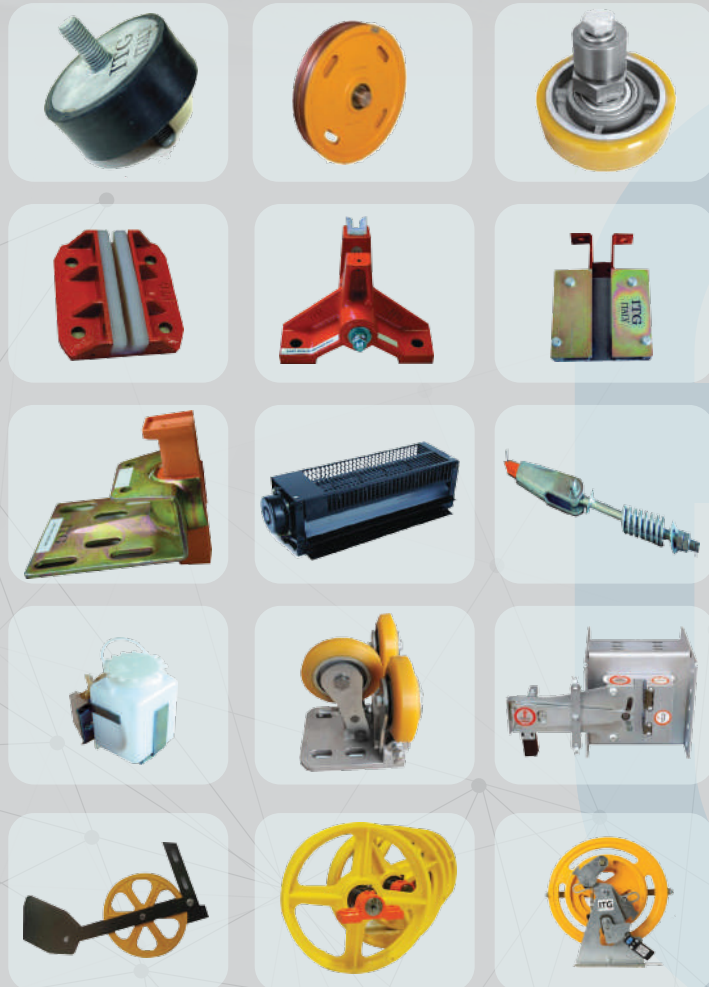
قطر الفيجار

PARTS & ACCESSORIES



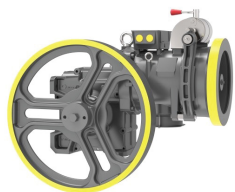
قطع الفيار

PARTS & ACCESSORIES



TopGears

SICOR



Max Static Load – 3300kg (3500kg SH140TS)
Max Rated Load in 1:1 – 875kg
VVVF Power Range: 2,7 ... 11kW (50Hz) – 4 ... 12kW (60Hz)
AC2 Power Range: 2,7 ... 9 kW (50Hz) – 4 ... 10kW (60Hz)
Car Speed – 0,27 ... 3m/s (50Hz) – 0,3... 3,6m/s (60Hz)
Traction Sheaves – 360 ... 600mm
Gear Ratio – 1/71; 1/52; 1/45; 1/37; 2/53; 2/71; 3/47
Oil Capability – 3,6l
Gear Weight – 280kg (SH140) – 290kg (SH140TS)

Montanari



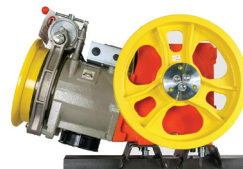
Its maximum static load is 3,200 kg, and the weight it can carry is 630 kg in a 1:1 suspension system, designed in a way that allows it to travel a distance of one meter in one second, and the kinetic power of its engine is 5, 5 kilowatts.

SASSI- MF48



Static load [kg]: 3100
Ratio: 1/60 – 1/47 – 2/71 – 3/56
Duty load: 630 kg roping 1/1, 1000 kg roping 2/1
Suspension: 1/1 - 2/1
Traction pulley speed [m/sec]: 0,28 – 3,52
Speed control: 4/16 - VF
Powers range 4/16 poles [kW SYNC]: 3,5 - 7,3
Powers range VF 4 poles [kW SYNC]: 3,3 - 11,4
Moment of inertia J with motor VF: Kgm2 0,011
Oil capacity: 3,8

ITG "Gigio"



Model Number : ITG 134
Type : Elevator Parts, lift components
Speed : 0.50 - 1.10 m/s
Voltage : 230V, 380V, 400V
Load : 225 Kg - 800 Kg
Static load : 3400 Kg
Motor power : 1 500 rpm VF 50Hz 3.5 kw - 7.5 kw
Motor power : 1800 rpm VF 60Hz 5.0 kw - 6.9 kw
Motor power : 1800/450 rpm AC2 60Hz 4.4 kw - 7.8 kw

ziehl-abegg



Payload: up to 1,050 kg (2:1)
Speed: up to 2.5 m/s
Axle load: up to 2,400 kg
Installation width: 210 mm
Traction sheave: 120 mm to 200 mm
Mechanical brake release (optional)

TopGears

I T A L I A N

ITG 160



amazing performance in compact dimensions Thanks to its extraordinary static load of 5.200 kg, to its intrinsic sturdiness and a very compact dimensions, the ITG 160 sets a class on its own. Thanks to the unique combination of its features the ITG 160 is capable of performance that were once exclusive to much larger and more expensive machines.

Contact load : from 320 up to 1.200kg in 1:1 roping, and up to 2.600 kg. in 2:1 roping

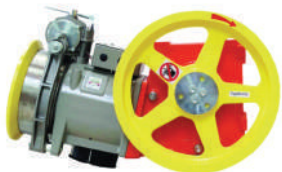
ITG 125



flexibility and ease of installation The ITG 125 is a perfect balance between quality, sturdiness and economy. designed for applications up to 8 passengers in 1 to 1 roping, the ITG 125 offers a variety of solutions for different motors, traction sheaves and reduction rations, thus allowing having a solution for any possible need and all this enclosed particularly reduced boundary dimensions.

Contact load : from 320 up to 630 kg in 1:1 roping.

ITG 134



the more compact, flexible and sturdy traction unit in its segment The ITG 134 is the backbone of the ITG range of product. Thanks to its extremely compact dimensions it can be up to 16 centimeters shorter than some of its competitors, which means having a machine resulting easier to handle and install. The materials used for its screw shaft and crown wheel are the best that money can buy, and the ITG 134 is fitted with double lips oil seal all around, also where some of its more acclaimed competitors have only dust covers.

Contact load : from 320 up to 800 kg in 1:1 roping.

ITG "Gigio"



ITG "Gigio" is a gearless traction unit with permanent magnet Motor

That revives, with the small footprint, the essential characteristics Of the ITG gearless units. Efficiency, economy, compactness, reliability: these are just some of the qualities of this innovative machine, designed in order to replace any hydraulic or electromechanical drive unit for home lifts, producing noiseless operations, much lower current consumption and unmatched reliability.



قسم التبركيات و إدارة الصيانة



قسم التركيبات

- تقوم أراك الرائدة للمصاعد بتصنيع و إنشاء المصاعد و تجميع أجزاء أنظمة المصاعد و تجديد و تحديث القائمة
- تقوم أراك بتركيب و تجهيز جميع أنواع المصاعد الركاب و مصاعد البضائع و مصاعد المستشفيات و مصاعد الطعام و
- كذلك المصاعد الداخلية و الخارجية الخاصة بالأبراج و المراكز التجارية و التي تعرف بنظام **V.V.V.F** بسرعة موتور واحدة
- متخصصون في عمل المصاعد الهيدروليك و البانوراما
- تصميم مصاعد بدون غرفة ماكينة علوية

إدارة الصيانة

- تمتلك أراك الرائدة للمصاعد الخبرة في جميع أنظمة المصاعد المختلفة
- كما تعمل أراك على مجموع من الوكالات الإيطالية الموردة في هذا الخصوص
- على سبيل كونها مورد لهذه الشركات مثل:
برافو - بريزما - مونيتور - سيكور - البيرتوساسي - سيلكوم - مونتناري - مورس - توب جير
- أراك و طاقمها من المهندسين و الإداريين و الفنيين يسعدها الإجابة على أي استفسار من عملائها



IMPROVED ENERGY SAVINGS

Gearless traction machines with permanent magnet synchronous motors provide up to 60% energy savings compared to hydraulic elevators.

COMFORTABLE RIDE

Noise and vibration level has decreased dramatically and car ride has improved significantly with the use of gearless traction machines with permanent magnet synchronous motors thanks to the lack of tooth gear and rope swing

ENVIRONMENT-FRIENDLY COMPONENTS

Gearless traction machine is environment-friendly since gear oil is not required.

REDUCED INSTALLATION SPACE

It can save the building space as it needs smaller machine room space than the conventional.





ARAK
أراك الرائدة للمصاعد

٤٨١ شارع الامام الشافعي - بجوار عزيز مول - مركز الكفكية للأعمال
الدور الأول مكتب رقم (4) حة القيصلية - جدة ٤٢٦١ الرمز البريدي ٢٣٤٤٧

920023909 / 0566013019

012/6026266

info@arak-elevators.com

www.arak-elevators.com